

ФОРМА

графического описания местоположения границ населённых пунктов,
территориальных зон, особо охраняемых природных территорий,
зон с особыми условиями использования территорий

ОПИСАНИЕ МЕСТОПОЛОЖЕНИЯ ГРАНИЦ¹

Территориальная зона Ж1

(наименование объекта местоположение границ, которого описано (далее - объект)

"Зона застройки индивидуальными жилыми домами и малоэтажными жилыми домами"

Раздел 1

Сведения об объекте		
№ п/п	Характеристики объекта	Описание характеристик
1	2	3
1.	Местоположение объекта ²	Самарская область, Сергиевский район, городское поселение Суходол, поселок городского типа Суходол
2.	Площадь объекта +/- величина погрешности определения площади (Р +/- Дельта Р) ³	5143778±794 кв.м
3.	Иные характеристики объекта ⁴	

Сведения о местоположении границ объекта ⁵					
1. Система координат: МСК-63					
2. Сведения о характерных точках границ объекта					
Обозначение характерных точек границ	Координаты, м		Метод определения координат характерной точки ⁶	Средняя квадратическая погрешность положения характерной точки (Мт), м	Описание ⁷ обозначения точки (при наличии)
	Х	У			
1	2	3	4	5	6
477	465530.77	2246655.98	Картометрический метод	0.1	-
478	465539.99	2246671.92	Картометрический метод	0.1	-
479	465551.02	2246690.97	Картометрический метод	0.1	-
480	465586.88	2246752.91	Картометрический метод	0.1	-
481	465607.65	2246740.90	Картометрический метод	0.1	-
482	465608.09	2246735.68	Картометрический метод	0.1	-
483	465612.49	2246683.16	Картометрический метод	0.1	-
484	465634.15	2246670.70	Картометрический метод	0.1	-
485	465651.72	2246660.62	Картометрический метод	0.1	-
486	465652.38	2246660.25	Картометрический метод	0.1	-
487	465664.59	2246652.20	Картометрический метод	0.1	-
488	465652.25	2246632.90	Картометрический метод	0.1	-
489	465648.60	2246627.19	Картометрический метод	0.1	-
466	465607.85	2246563.47	Картометрический метод	0.1	-
490	465456.25	2245760.50	Картометрический метод	0.1	-
491	465428.00	2245780.53	Картометрический метод	0.1	-
492	465450.10	2245811.69	Картометрический метод	0.1	-
493	465472.19	2245842.85	Картометрический метод	0.1	-
494	465496.51	2245877.14	Картометрический метод	0.1	-
495	465509.22	2245895.06	Картометрический метод	0.1	-
496	465538.58	2245936.46	Картометрический метод	0.1	-
497	465561.06	2245920.50	Картометрический метод	0.1	-
498	465531.71	2245879.11	Картометрический метод	0.1	-
499	465519.23	2245861.52	Картометрический метод	0.1	-
500	465494.69	2245826.90	Картометрический метод	0.1	-
501	465489.24	2245807.03	Картометрический метод	0.1	-
502	465478.34	2245791.66	Картометрический метод	0.1	-
490	465456.25	2245760.50	Картометрический метод	0.1	-
503	465489.32	2246014.13	Картометрический метод	0.1	-
504	465479.66	2246019.54	Картометрический метод	0.1	-
505	465495.70	2246047.12	Картометрический метод	0.1	-
506	465495.11	2246049.23	Картометрический метод	0.1	-
507	465477.80	2246043.76	Картометрический метод	0.1	-
508	465473.88	2246042.66	Картометрический метод	0.1	-
509	465469.28	2246057.28	Картометрический метод	0.1	-
510	465486.10	2246062.10	Картометрический метод	0.1	-
511	465490.79	2246063.44	Картометрический метод	0.1	-
512	465494.09	2246064.43	Картометрический метод	0.1	-
513	465512.55	2246052.58	Картометрический метод	0.1	-
503	465489.32	2246014.13	Картометрический метод	0.1	-
514	464908.43	2246892.89	Картометрический метод	0.1	-
515	464900.67	2246897.97	Картометрический метод	0.1	-
516	464892.35	2246893.79	Картометрический метод	0.1	-
517	464891.44	2246895.58	Картометрический метод	0.1	-
518	464899.75	2246899.75	Картометрический метод	0.1	-
519	464899.79	2246900.50	Картометрический метод	0.1	-
520	464900.29	2246908.98	Картометрический метод	0.1	-
521	464902.29	2246908.89	Картометрический метод	0.1	-
522	464901.75	2246899.63	Картометрический метод	0.1	-
523	464909.52	2246894.55	Картометрический метод	0.1	-
514	464908.43	2246892.89	Картометрический метод	0.1	-
524	465355.36	2247268.13	Картометрический метод	0.1	-
525	465312.11	2247285.98	Картометрический метод	0.1	-
526	465260.24	2247307.38	Картометрический метод	0.1	-
527	465368.48	2247472.14	Картометрический метод	0.1	-
528	465437.88	2247568.89	Картометрический метод	0.1	-
529	465370.02	2247321.58	Картометрический метод	0.1	-
524	465355.36	2247268.13	Картометрический метод	0.1	-
530	466369.24	2244106.38	Картометрический метод	0.1	-
531	466374.74	2244114.63	Картометрический метод	0.1	-
532	466386.40	2244132.10	Картометрический метод	0.1	-
533	467260.15	2245441.07	Картометрический метод	0.1	-
534	467515.41	2245835.60	Картометрический метод	0.1	-
535	467354.10	2245949.50	Картометрический метод	0.1	-
536	467363.00	2245963.04	Картометрический метод	0.1	-
537	467412.13	2246036.87	Картометрический метод	0.1	-
538	467414.34	2246040.20	Картометрический метод	0.1	-
539	467429.48	2246062.94	Картометрический метод	0.1	-
540	467501.65	2246166.87	Картометрический метод	0.1	-
541	467357.24	2246267.32	Картометрический метод	0.1	-
542	467310.15	2246201.39	Картометрический метод	0.1	-
543	467248.10	2246103.32	Картометрический метод	0.1	-
544	467209.01	2246041.16	Картометрический метод	0.1	-
545	467047.25	2246146.13	Картометрический метод	0.1	-
546	467045.22	2246141.77	Картометрический метод	0.1	-

Сведения о местоположении границ объекта ⁵					
1. Система координат: МСК-63					
2. Сведения о характерных точках границ объекта					
Обозначение характерных точек границ	Координаты, м		Метод определения координат характерной точки ⁶	Средняя квадратическая погрешность положения характерной точки (Мт), м	Описание ⁷ обозначения точки (при наличии)
	Х	У			
1	2	3	4	5	6
547	467039.79	2246144.77	Картометрический метод	0.1	-
548	467078.26	2246230.45	Картометрический метод	0.1	-
549	467079.03	2246234.45	Картометрический метод	0.1	-
550	467076.52	2246242.66	Картометрический метод	0.1	-
551	467094.05	2246268.96	Картометрический метод	0.1	-
552	467105.49	2246272.45	Картометрический метод	0.1	-
553	467118.19	2246291.20	Картометрический метод	0.1	-
554	467122.83	2246288.13	Картометрический метод	0.1	-
555	467128.82	2246283.40	Картометрический метод	0.1	-
556	467139.65	2246299.30	Картометрический метод	0.1	-
557	467149.96	2246314.57	Картометрический метод	0.1	-
558	467159.16	2246326.94	Картометрический метод	0.1	-
559	467166.17	2246336.92	Картометрический метод	0.1	-
560	467197.84	2246381.63	Картометрический метод	0.1	-
561	467152.61	2246414.06	Картометрический метод	0.1	-
562	467098.62	2246451.89	Картометрический метод	0.1	-
563	466880.19	2246605.59	Картометрический метод	0.1	-
564	466837.46	2246540.55	Картометрический метод	0.1	-
565	466696.60	2246334.67	Картометрический метод	0.1	-
566	466887.23	2246208.44	Картометрический метод	0.1	-
567	466889.53	2246211.84	Картометрический метод	0.1	-
568	466924.44	2246263.64	Картометрический метод	0.1	-
569	466956.34	2246242.13	Картометрический метод	0.1	-
570	466955.21	2246240.47	Картометрический метод	0.1	-
571	466937.73	2246214.57	Картометрический метод	0.1	-
572	466935.75	2246211.66	Картометрический метод	0.1	-
573	466929.35	2246215.83	Картометрический метод	0.1	-
574	466919.85	2246200.99	Картометрический метод	0.1	-
575	466911.57	2246206.27	Картометрический метод	0.1	-
576	466919.62	2246218.19	Картометрический метод	0.1	-
577	466917.77	2246219.40	Картометрический метод	0.1	-
578	466916.15	2246220.48	Картометрический метод	0.1	-
579	466914.70	2246218.34	Картометрический метод	0.1	-
580	466912.63	2246219.74	Картометрический метод	0.1	-
581	466914.08	2246221.89	Картометрический метод	0.1	-
582	466905.16	2246227.65	Картометрический метод	0.1	-
583	466892.50	2246209.81	Картометрический метод	0.1	-
584	466890.15	2246206.50	Картометрический метод	0.1	-
585	467019.03	2246121.15	Картометрический метод	0.1	-
586	466967.37	2246043.14	Картометрический метод	0.1	-
587	466894.31	2245932.82	Картометрический метод	0.1	-
588	466829.55	2245835.02	Картометрический метод	0.1	-
589	466814.50	2245845.14	Картометрический метод	0.1	-
590	466825.88	2245861.64	Картометрический метод	0.1	-
591	466824.99	2245862.23	Картометрический метод	0.1	-
592	466794.44	2245882.27	Картометрический метод	0.1	-
593	466818.40	2245918.60	Картометрический метод	0.1	-
594	466737.27	2245976.71	Картометрический метод	0.1	-
595	466734.02	2245979.03	Картометрический метод	0.1	-
596	466732.65	2245980.01	Картометрический метод	0.1	-
597	466715.82	2245955.84	Картометрический метод	0.1	-
598	466711.23	2245949.71	Картометрический метод	0.1	-
599	466708.81	2245946.47	Картометрический метод	0.1	-
600	466677.89	2245905.12	Картометрический метод	0.1	-
601	466643.05	2245929.94	Картометрический метод	0.1	-
602	466642.46	2245930.36	Картометрический метод	0.1	-
603	466609.91	2245883.56	Картометрический метод	0.1	-
604	466607.62	2245880.29	Картометрический метод	0.1	-
605	466603.69	2245874.62	Картометрический метод	0.1	-
606	466602.06	2245872.29	Картометрический метод	0.1	-
607	466594.23	2245860.67	Картометрический метод	0.1	-
608	466655.96	2245819.17	Картометрический метод	0.1	-
609	466617.84	2245761.99	Картометрический метод	0.1	-
610	466684.22	2245717.74	Картометрический метод	0.1	-
611	466681.84	2245713.93	Картометрический метод	0.1	-
612	466633.52	2245641.68	Картометрический метод	0.1	-
613	466546.16	2245699.92	Картометрический метод	0.1	-
614	466513.84	2245651.43	Картометрический метод	0.1	-
615	466468.66	2245681.54	Картометрический метод	0.1	-
616	466590.08	2245863.46	Картометрический метод	0.1	-
617	466442.23	2245962.86	Картометрический метод	0.1	-
618	466035.38	2245368.42	Картометрический метод	0.1	-
619	466021.00	2245378.67	Картометрический метод	0.1	-
620	466022.07	2245379.23	Картометрический метод	0.1	-
621	466023.66	2245380.47	Картометрический метод	0.1	-
622	466019.01	2245383.52	Картометрический метод	0.1	-
623	466016.94	2245384.89	Картометрический метод	0.1	-
624	465999.74	2245396.22	Картометрический метод	0.1	-
625	466157.75	2245627.18	Картометрический метод	0.1	-
626	466169.04	2245643.69	Картометрический метод	0.1	-

Сведения о местоположении границ объекта ⁵					
1. Система координат: МСК-63					
2. Сведения о характерных точках границ объекта					
Обозначение характерных точек границ	Координаты, м		Метод определения координат характерной точки ⁶	Средняя квадратическая погрешность положения характерной точки (Мт), м	Описание ⁷ обозначения точки (при наличии)
	Х	У			
1	2	3	4	5	6
627	466175.67	2245653.38	Картометрический метод	0.1	-
628	466167.19	2245658.80	Картометрический метод	0.1	-
629	466163.32	2245661.26	Картометрический метод	0.1	-
630	466161.83	2245659.28	Картометрический метод	0.1	-
631	466163.19	2245652.42	Картометрический метод	0.1	-
632	466159.27	2245651.69	Картометрический метод	0.1	-
633	466158.55	2245655.26	Картометрический метод	0.1	-
634	466155.63	2245657.40	Картометрический метод	0.1	-
635	466153.54	2245654.40	Картометрический метод	0.1	-
636	466150.62	2245656.27	Картометрический метод	0.1	-
637	466148.27	2245652.74	Картометрический метод	0.1	-
638	466144.50	2245655.26	Картометрический метод	0.1	-
639	466146.83	2245658.76	Картометрический метод	0.1	-
640	466142.91	2245661.33	Картометрический метод	0.1	-
641	466052.45	2245721.84	Картометрический метод	0.1	-
642	466053.22	2245722.97	Картометрический метод	0.1	-
643	466041.15	2245731.04	Картометрический метод	0.1	-
644	466032.45	2245717.96	Картометрический метод	0.1	-
645	466027.54	2245710.61	Картометрический метод	0.1	-
646	466010.91	2245720.57	Картометрический метод	0.1	-
647	466008.76	2245720.17	Картометрический метод	0.1	-
648	465989.85	2245732.43	Картометрический метод	0.1	-
649	465975.32	2245710.32	Картометрический метод	0.1	-
650	465959.71	2245685.41	Картометрический метод	0.1	-
651	465967.43	2245680.50	Картометрический метод	0.1	-
652	465965.39	2245677.45	Картометрический метод	0.1	-
653	465957.69	2245682.58	Картометрический метод	0.1	-
654	465940.06	2245654.52	Картометрический метод	0.1	-
655	465947.10	2245649.99	Картометрический метод	0.1	-
656	465946.25	2245648.72	Картометрический метод	0.1	-
657	465939.07	2245653.40	Картометрический метод	0.1	-
658	465907.96	2245603.34	Картометрический метод	0.1	-
659	465913.58	2245599.68	Картометрический метод	0.1	-
660	465912.54	2245598.13	Картометрический метод	0.1	-
661	465907.46	2245601.44	Картометрический метод	0.1	-
662	465876.00	2245551.72	Картометрический метод	0.1	-
663	465879.86	2245549.19	Картометрический метод	0.1	-
664	465878.88	2245547.73	Картометрический метод	0.1	-
665	465875.32	2245550.16	Картометрический метод	0.1	-
666	465860.56	2245528.30	Картометрический метод	0.1	-
667	465864.24	2245525.79	Картометрический метод	0.1	-
668	465862.85	2245523.71	Картометрический метод	0.1	-
669	465858.97	2245526.23	Картометрический метод	0.1	-
670	465844.85	2245504.06	Картометрический метод	0.1	-
671	465848.20	2245501.81	Картометрический метод	0.1	-
672	465847.45	2245500.69	Картометрический метод	0.1	-
673	465841.99	2245504.51	Картометрический метод	0.1	-
674	465838.28	2245509.54	Картометрический метод	0.1	-
675	465835.78	2245512.93	Картометрический метод	0.1	-
676	465834.88	2245514.14	Картометрический метод	0.1	-
677	465832.36	2245517.57	Картометрический метод	0.1	-
678	465828.37	2245522.98	Картометрический метод	0.1	-
679	465823.75	2245516.18	Картометрический метод	0.1	-
680	465820.04	2245510.49	Картометрический метод	0.1	-
681	465819.77	2245510.09	Картометрический метод	0.1	-
682	465817.85	2245507.15	Картометрический метод	0.1	-
683	465817.59	2245506.75	Картометрический метод	0.1	-
684	465816.99	2245505.84	Картометрический метод	0.1	-
685	465817.93	2245500.14	Картометрический метод	0.1	-
686	465825.97	2245501.18	Картометрический метод	0.1	-
687	465826.58	2245501.26	Картометрический метод	0.1	-
688	465827.81	2245501.42	Картометрический метод	0.1	-
689	465832.04	2245501.98	Картометрический метод	0.1	-
690	465832.50	2245502.04	Картометрический метод	0.1	-
691	465833.05	2245502.12	Картометрический метод	0.1	-
692	465833.11	2245502.07	Картометрический метод	0.1	-
693	465834.33	2245501.25	Картометрический метод	0.1	-
694	465839.86	2245497.62	Картометрический метод	0.1	-
695	465843.69	2245495.10	Картометрический метод	0.1	-
696	465880.62	2245470.82	Картометрический метод	0.1	-
697	465905.57	2245454.40	Картометрический метод	0.1	-
698	465905.15	2245453.78	Картометрический метод	0.1	-
699	465902.86	2245450.45	Картометрический метод	0.1	-
700	465900.73	2245447.33	Картометрический метод	0.1	-
701	465884.78	2245424.04	Картометрический метод	0.1	-
702	465884.56	2245423.71	Картометрический метод	0.1	-
703	465883.05	2245421.51	Картометрический метод	0.1	-
704	465862.61	2245433.52	Картометрический метод	0.1	-
705	465857.80	2245434.24	Картометрический метод	0.1	-
706	465854.43	2245432.37	Картометрический метод	0.1	-

Сведения о местоположении границ объекта ⁵					
1. Система координат: МСК-63					
2. Сведения о характерных точках границ объекта					
Обозначение характерных точек границ	Координаты, м		Метод определения координат характерной точки ⁶	Средняя квадратическая погрешность положения характерной точки (Мт), м	Описание ⁷ обозначения точки (при наличии)
	Х	У			
1	2	3	4	5	6
707	465852.46	2245431.29	Картометрический метод	0.1	-
708	465851.29	2245429.52	Картометрический метод	0.1	-
709	465838.88	2245411.02	Картометрический метод	0.1	-
710	465822.35	2245385.67	Картометрический метод	0.1	-
711	465808.36	2245364.14	Картометрический метод	0.1	-
712	465804.19	2245357.49	Картометрический метод	0.1	-
713	465798.24	2245347.95	Картометрический метод	0.1	-
714	465798.46	2245342.63	Картометрический метод	0.1	-
715	465801.04	2245338.86	Картометрический метод	0.1	-
716	465805.22	2245335.98	Картометрический метод	0.1	-
717	465845.30	2245310.50	Картометрический метод	0.1	-
718	465848.08	2245310.19	Картометрический метод	0.1	-
719	465850.36	2245311.17	Картометрический метод	0.1	-
720	465852.27	2245312.01	Картометрический метод	0.1	-
721	465853.85	2245313.38	Картометрический метод	0.1	-
722	465859.29	2245315.27	Картометрический метод	0.1	-
723	465862.24	2245312.44	Картометрический метод	0.1	-
724	465870.82	2245306.90	Картометрический метод	0.1	-
725	465869.79	2245305.23	Картометрический метод	0.1	-
726	465871.79	2245303.91	Картометрический метод	0.1	-
727	465875.93	2245301.19	Картометрический метод	0.1	-
728	465889.97	2245291.95	Картометрический метод	0.1	-
729	465906.44	2245281.10	Картометрический метод	0.1	-
730	465908.28	2245279.89	Картометрический метод	0.1	-
731	465929.74	2245266.01	Картометрический метод	0.1	-
732	465810.99	2245089.45	Картометрический метод	0.1	-
733	465768.79	2245026.70	Картометрический метод	0.1	-
734	465606.81	2245135.96	Картометрический метод	0.1	-
735	465627.33	2245167.29	Картометрический метод	0.1	-
736	465623.28	2245170.25	Картометрический метод	0.1	-
737	465620.05	2245172.62	Картометрический метод	0.1	-
738	465605.09	2245183.61	Картометрический метод	0.1	-
739	465598.70	2245188.08	Картометрический метод	0.1	-
740	465578.09	2245156.94	Картометрический метод	0.1	-
741	465575.87	2245153.59	Картометрический метод	0.1	-
742	465567.41	2245140.82	Картометрический метод	0.1	-
743	465361.74	2244830.42	Картометрический метод	0.1	-
744	465359.50	2244827.03	Картометрический метод	0.1	-
745	465355.16	2244820.50	Картометрический метод	0.1	-
746	465345.94	2244806.18	Картометрический метод	0.1	-
747	465332.81	2244786.00	Картометрический метод	0.1	-
748	465324.39	2244773.27	Картометрический метод	0.1	-
749	465292.57	2244724.61	Картометрический метод	0.1	-
750	465268.92	2244688.44	Картометрический метод	0.1	-
751	465253.63	2244665.07	Картометрический метод	0.1	-
752	465251.87	2244662.18	Картометрический метод	0.1	-
753	465246.43	2244653.50	Картометрический метод	0.1	-
754	465244.80	2244650.94	Картометрический метод	0.1	-
755	465240.29	2244644.42	Картометрический метод	0.1	-
756	465237.40	2244639.99	Картометрический метод	0.1	-
757	465231.15	2244630.51	Картометрический метод	0.1	-
758	465229.97	2244628.77	Картометрический метод	0.1	-
759	465228.32	2244626.18	Картометрический метод	0.1	-
760	465226.13	2244622.74	Картометрический метод	0.1	-
761	465222.87	2244617.60	Картометрический метод	0.1	-
762	465219.74	2244612.68	Картометрический метод	0.1	-
763	465245.38	2244601.34	Картометрический метод	0.1	-
764	465252.89	2244598.03	Картометрический метод	0.1	-
765	465822.63	2244347.17	Картометрический метод	0.1	-
530	466369.24	2244106.38	Картометрический метод	0.1	-
766	466115.23	2244260.01	Картометрический метод	0.1	-
767	465915.65	2244346.24	Картометрический метод	0.1	-
768	466141.50	2244684.94	Картометрический метод	0.1	-
769	466157.85	2244710.05	Картометрический метод	0.1	-
770	466334.46	2244592.60	Картометрический метод	0.1	-
771	466317.99	2244567.26	Картометрический метод	0.1	-
766	466115.23	2244260.01	Картометрический метод	0.1	-
772	466736.04	2246337.64	Картометрический метод	0.1	-
773	466719.45	2246348.83	Картометрический метод	0.1	-
774	466744.05	2246385.32	Картометрический метод	0.1	-
775	466760.64	2246374.13	Картометрический метод	0.1	-
772	466736.04	2246337.64	Картометрический метод	0.1	-
776	466535.17	2246887.66	Картометрический метод	0.1	-
777	466538.94	2246894.14	Картометрический метод	0.1	-
778	466551.38	2246916.42	Картометрический метод	0.1	-
779	466551.79	2246917.17	Картометрический метод	0.1	-
780	466552.87	2246919.21	Картометрический метод	0.1	-

Сведения о местоположении границ объекта ⁵					
1. Система координат: МСК-63					
2. Сведения о характерных точках границ объекта					
Обозначение характерных точек границ	Координаты, м		Метод определения координат характерной точки ⁶	Средняя квадратическая погрешность положения характерной точки (Мт), м	Описание ⁷ обозначения точки (при наличии)
	Х	У			
1	2	3	4	5	6
1089	466221.01	2247563.89	Картометрический метод	0.1	-
1090	466392.32	2247464.06	Картометрический метод	0.1	-
1091	466392.53	2247463.96	Картометрический метод	0.1	-
1092	466452.01	2247446.25	Картометрический метод	0.1	-
1065	466452.14	2247446.21	Картометрический метод	0.1	-
1093	466000.23	2246539.98	Картометрический метод	0.1	-
1094	466003.35	2246544.58	Картометрический метод	0.1	-
1095	466020.60	2246569.38	Картометрический метод	0.1	-
1096	466036.96	2246592.83	Картометрический метод	0.1	-
1097	466037.50	2246594.07	Картометрический метод	0.1	-
1098	466039.91	2246596.93	Картометрический метод	0.1	-
1099	466049.22	2246610.62	Картометрический метод	0.1	-
1100	466069.69	2246639.72	Картометрический метод	0.1	-
1101	466040.90	2246659.03	Картометрический метод	0.1	-
1102	466025.80	2246669.11	Картометрический метод	0.1	-
1103	466002.19	2246684.67	Картометрический метод	0.1	-
1104	465990.68	2246668.71	Картометрический метод	0.1	-
1105	465976.89	2246648.91	Картометрический метод	0.1	-
1106	465973.36	2246644.19	Картометрический метод	0.1	-
1107	465974.35	2246643.81	Картометрический метод	0.1	-
1108	465970.77	2246638.53	Картометрический метод	0.1	-
1109	465968.70	2246634.58	Картометрический метод	0.1	-
1110	465966.70	2246631.70	Картометрический метод	0.1	-
1111	465965.62	2246630.97	Картометрический метод	0.1	-
1112	465955.99	2246616.63	Картометрический метод	0.1	-
1113	465937.75	2246589.75	Картометрический метод	0.1	-
1114	465934.12	2246584.41	Картометрический метод	0.1	-
1115	465951.72	2246572.40	Картометрический метод	0.1	-
1116	465981.25	2246552.72	Картометрический метод	0.1	-
1093	466000.23	2246539.98	Картометрический метод	0.1	-
1117	466863.60	2247089.22	Картометрический метод	0.1	-
1118	466868.40	2247097.24	Картометрический метод	0.1	-
1119	466877.87	2247107.14	Картометрический метод	0.1	-
1120	466887.13	2247104.16	Картометрический метод	0.1	-
1121	466893.38	2247103.74	Картометрический метод	0.1	-
1122	466898.42	2247104.27	Картометрический метод	0.1	-
1123	466899.53	2247104.37	Картометрический метод	0.1	-
1124	466901.57	2247107.30	Картометрический метод	0.1	-
1125	466904.20	2247105.90	Картометрический метод	0.1	-
1126	466905.96	2247105.01	Картометрический метод	0.1	-
1127	466916.97	2247123.63	Картометрический метод	0.1	-
1128	466885.46	2247142.73	Картометрический метод	0.1	-
1129	466880.74	2247145.57	Картометрический метод	0.1	-
1130	466851.32	2247161.64	Картометрический метод	0.1	-
1131	466851.31	2247161.63	Картометрический метод	0.1	-
1132	466846.17	2247150.67	Картометрический метод	0.1	-
1133	466845.59	2247149.55	Картометрический метод	0.1	-
1134	466842.83	2247144.18	Картометрический метод	0.1	-
1135	466834.61	2247148.93	Картометрический метод	0.1	-
1136	466819.52	2247121.06	Картометрический метод	0.1	-
1137	466808.35	2247126.36	Картометрический метод	0.1	-
1138	466805.48	2247120.73	Картометрический метод	0.1	-
1139	466820.23	2247112.74	Картометрический метод	0.1	-
1117	466863.60	2247089.22	Картометрический метод	0.1	-
1140	466922.99	2247159.04	Картометрический метод	0.1	-
1141	466920.12	2247164.98	Картометрический метод	0.1	-
1142	466894.73	2247210.29	Картометрический метод	0.1	-
1143	466894.08	2247209.79	Картометрический метод	0.1	-
1144	466891.49	2247207.08	Картометрический метод	0.1	-
1145	466890.25	2247208.33	Картометрический метод	0.1	-
1146	466884.38	2247214.78	Картометрический метод	0.1	-
1147	466876.37	2247219.08	Картометрический метод	0.1	-
1148	466885.73	2247226.31	Картометрический метод	0.1	-
1149	466883.52	2247230.26	Картометрический метод	0.1	-
1150	466878.81	2247225.06	Картометрический метод	0.1	-
1151	466870.14	2247223.84	Картометрический метод	0.1	-
1152	466869.69	2247222.87	Картометрический метод	0.1	-
1153	466851.77	2247185.23	Картометрический метод	0.1	-
1154	466903.26	2247160.32	Картометрический метод	0.1	-
1140	466922.99	2247159.04	Картометрический метод	0.1	-
1155	466316.81	2245947.83	Картометрический метод	0.1	-
1156	466342.88	2245988.34	Картометрический метод	0.1	-
1157	466344.06	2245987.57	Картометрический метод	0.1	-
1158	466349.24	2245995.48	Картометрический метод	0.1	-
1159	466349.89	2245995.15	Картометрический метод	0.1	-
1160	466354.84	2246002.52	Картометрический метод	0.1	-

Сведения о местоположении границ объекта ⁵					
1. Система координат: МСК-63					
2. Сведения о характерных точках границ объекта					
Обозначение характерных точек границ	Координаты, м		Метод определения координат характерной точки ⁶	Средняя квадратическая погрешность положения характерной точки (Мт), м	Описание ⁷ обозначения точки (при наличии)
	Х	У			
1	2	3	4	5	6
1161	466356.71	2246005.55	Картометрический метод	0.1	-
1162	466382.73	2246046.46	Картометрический метод	0.1	-
1163	466382.56	2246048.68	Картометрический метод	0.1	-
1164	466275.71	2246119.57	Картометрический метод	0.1	-
1165	466271.78	2246118.55	Картометрический метод	0.1	-
1166	466205.85	2246020.26	Картометрический метод	0.1	-
1167	466221.14	2246010.32	Картометрический метод	0.1	-
1168	466282.05	2245970.77	Картометрический метод	0.1	-
1155	466316.81	2245947.83	Картометрический метод	0.1	-
1169	465864.26	2245904.98	Картометрический метод	0.1	-
1170	465894.58	2245949.72	Картометрический метод	0.1	-
1171	465875.82	2245962.88	Картометрический метод	0.1	-
1172	465821.00	2245999.19	Картометрический метод	0.1	-
1173	465820.02	2245997.42	Картометрический метод	0.1	-
1174	465792.99	2246012.76	Картометрический метод	0.1	-
1175	465768.13	2245973.90	Картометрический метод	0.1	-
1176	465764.63	2245969.29	Картометрический метод	0.1	-
1177	465786.83	2245955.13	Картометрический метод	0.1	-
1178	465828.69	2245928.39	Картометрический метод	0.1	-
1179	465851.42	2245913.88	Картометрический метод	0.1	-
1169	465864.26	2245904.98	Картометрический метод	0.1	-
1180	465928.17	2245712.26	Картометрический метод	0.1	-
1181	465951.71	2245746.56	Картометрический метод	0.1	-
1182	465940.65	2245754.48	Картометрический метод	0.1	-
1183	465948.57	2245766.80	Картометрический метод	0.1	-
1184	465949.12	2245767.44	Картометрический метод	0.1	-
1185	465889.99	2245807.19	Картометрический метод	0.1	-
1186	465880.82	2245791.57	Картометрический метод	0.1	-
1187	465873.43	2245780.33	Картометрический метод	0.1	-
1188	465858.16	2245756.38	Картометрический метод	0.1	-
1180	465928.17	2245712.26	Картометрический метод	0.1	-
1189	466067.38	2245896.77	Картометрический метод	0.1	-
1190	466093.35	2245935.35	Картометрический метод	0.1	-
1191	466119.37	2245972.34	Картометрический метод	0.1	-
1192	466134.31	2245994.41	Картометрический метод	0.1	-
1193	466157.60	2246028.85	Картометрический метод	0.1	-
1194	466014.08	2246126.05	Картометрический метод	0.1	-
1195	465924.37	2245993.68	Картометрический метод	0.1	-
1196	465932.65	2245988.07	Картометрический метод	0.1	-
1189	466067.38	2245896.77	Картометрический метод	0.1	-

Раздел 3

Сведения о местоположении изменённых (уточнённых) границ объекта⁸

1. Система координат _____ –

2. Сведения о характерных точках границ объекта

Обозначение характерных точек границ	Существующие координаты, м		Изменённые (уточнённые) координаты, м		Метод определения координат характерной точки	Средняя квадратиче- ская погреш- ность положе- ния характерн ой точки (Mt), м	Описание обозначения точки на местности (при наличии)
	X	Y	X	Y			
1	2	3	4	5	6	7	8
–							
					-	-	-

3. Сведения о характерных точках части (частей) границы объекта

Обозначение характерных точек границ	Существующие координаты, м		Изменённые (уточнённые) координаты, м		Метод определения координат характерной точки	Средняя квадратиче- ская погреш- ность положе- ния характерн ой точки (Mt), м	Описание обозначения точки на местности (при наличии)
	X	Y	X	Y			
1	2	3	4	5	6	7	8
Часть № -							
					-	-	-

Раздел 4

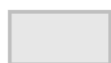
План границ объекта⁹



Масштаб: в 1 см - 318 м

Территориальная зона Ж1

Используемые условные знаки и обозначения:



Граница населенного пункта



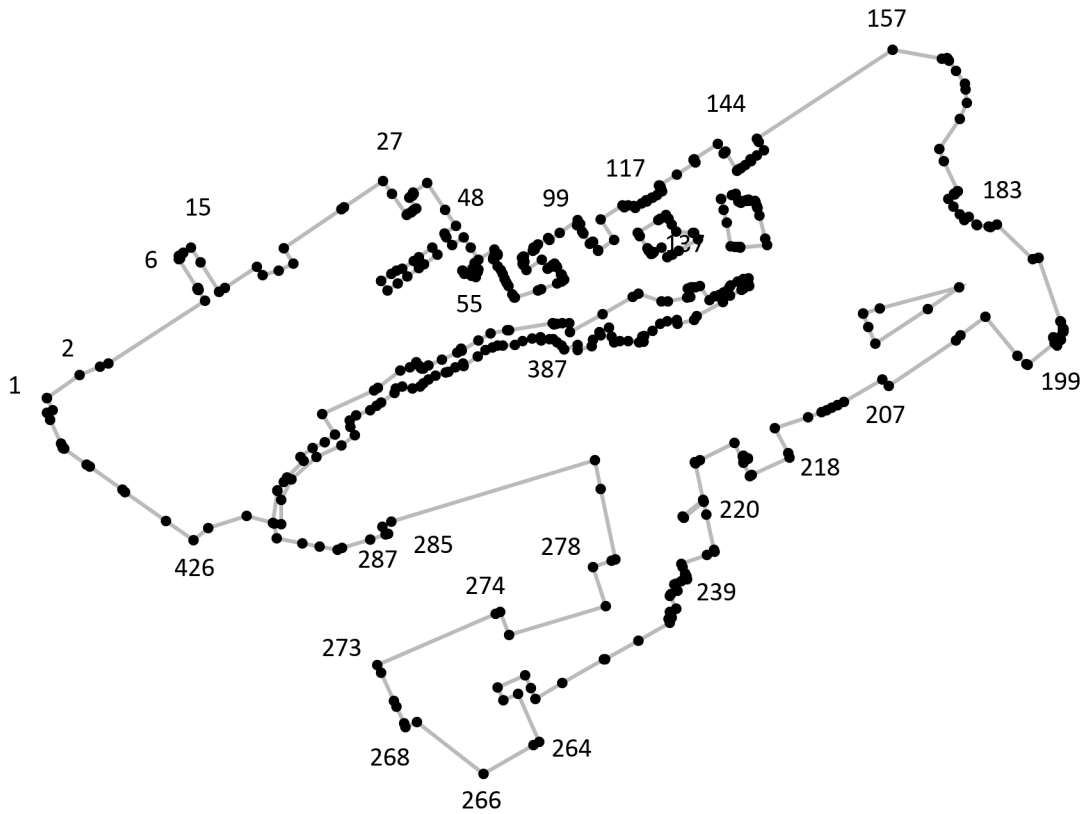
Граница территориальной зоны

Подпись _____ Дата «__» _____ 20__ г.

Место для оттиска печати лица, составившего описание местоположения границ объекта

Раздел 4

План границ объекта⁹



Масштаб: в 1 см - 236 м

Территориальная зона Ж1, часть 1

Используемые условные знаки и обозначения:



Граница территориальной зоны



Поворотная точка

13

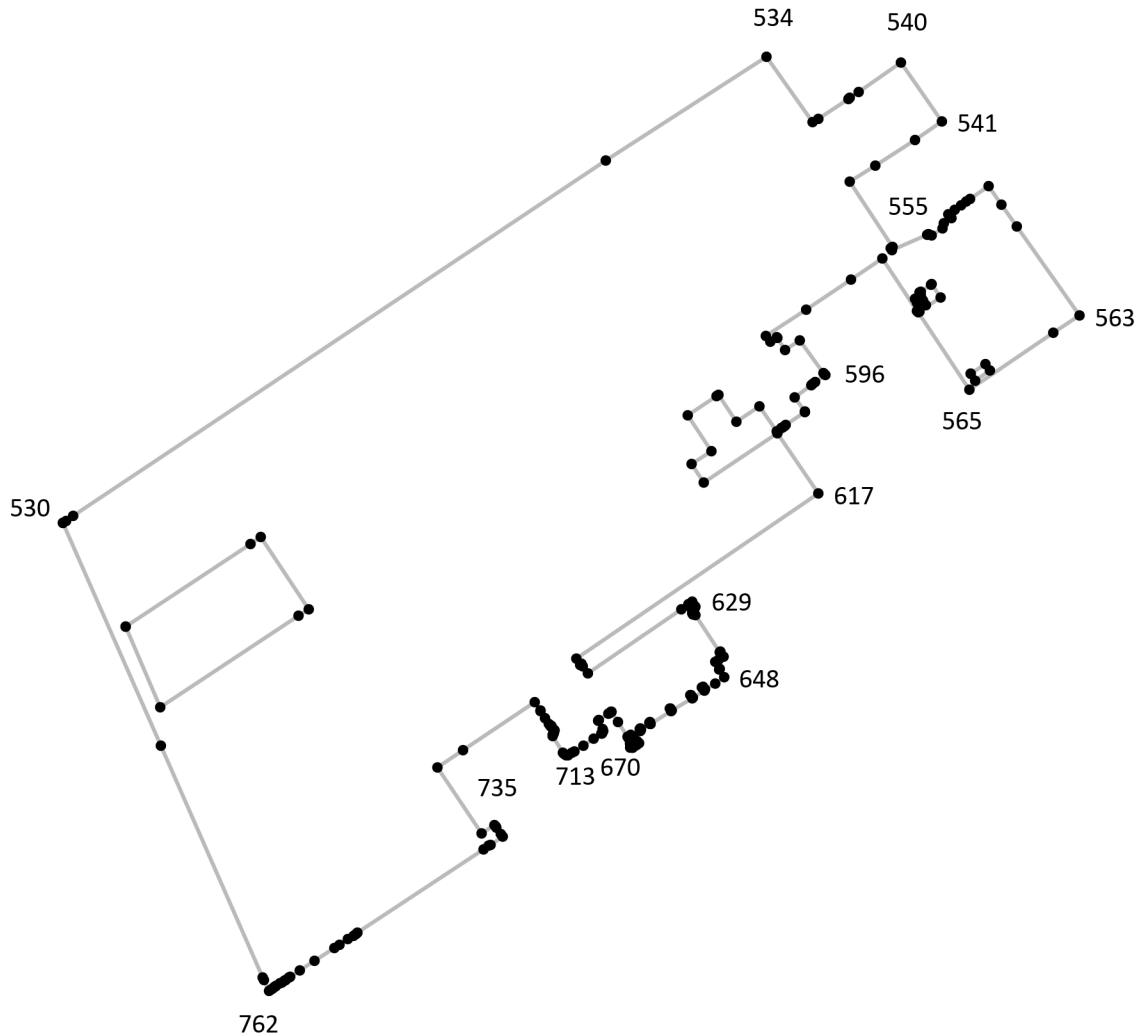
Подпись точки

Подпись _____ Дата «__» _____ 20__ г.

Место для оттиска печати лица, составившего описание местоположения границ объекта

Раздел 4

План границ объекта⁹



Масштаб: в 1 см - 186 м

Территориальная зона Ж1, часть 2

Используемые условные знаки и обозначения:



Граница территориальной зоны



Поворотная точка

13

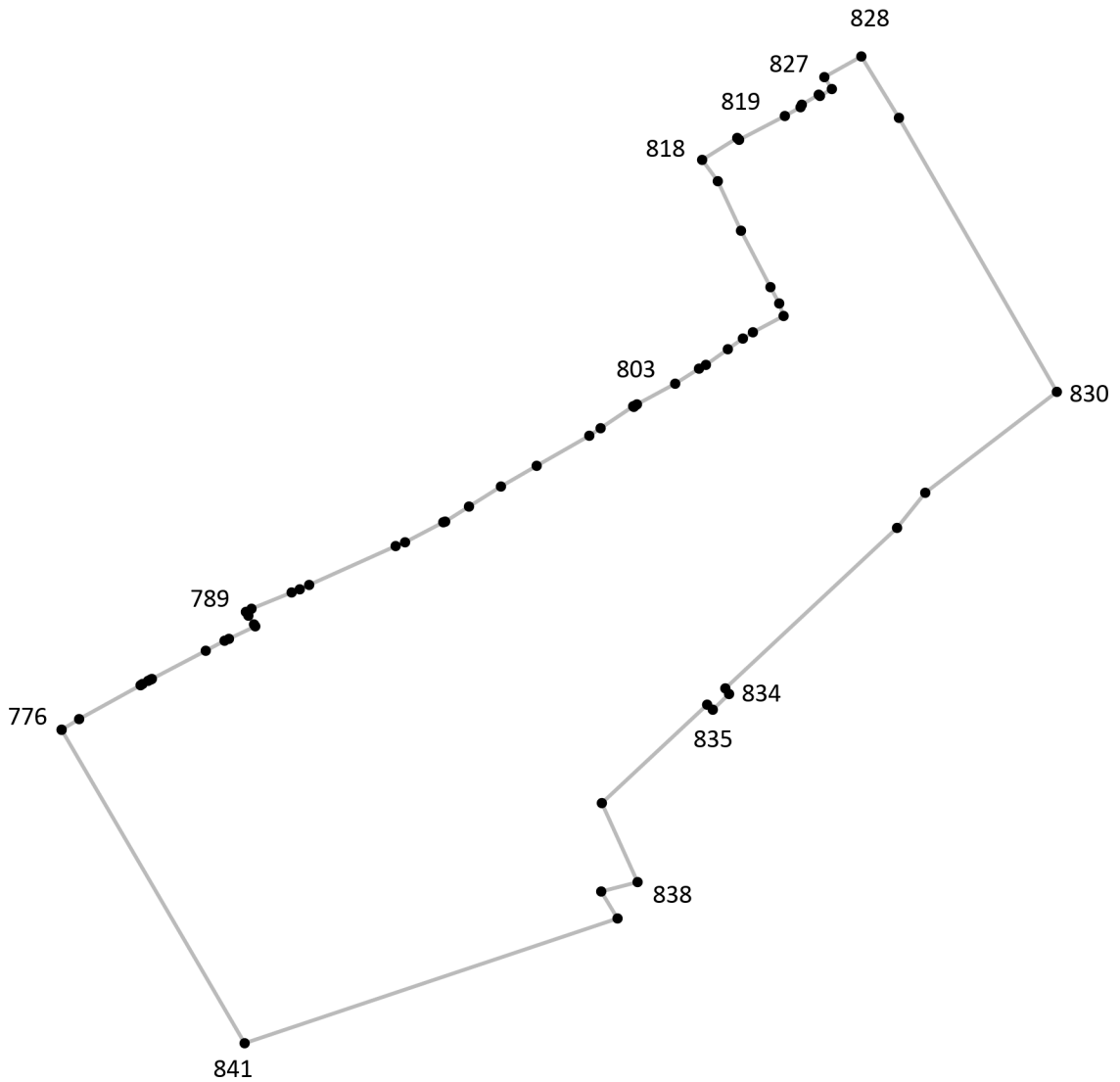
Подпись точки

Подпись _____ Дата «__» _____ 20__ г.

Место для оттиска печати лица, составившего описание местоположения границ объекта

Раздел 4

План границ объекта⁹



Масштаб: в 1 см - 27 м

Территориальная зона Ж1, часть 3

Используемые условные знаки и обозначения:



Граница территориальной зоны



Поворотная точка

13

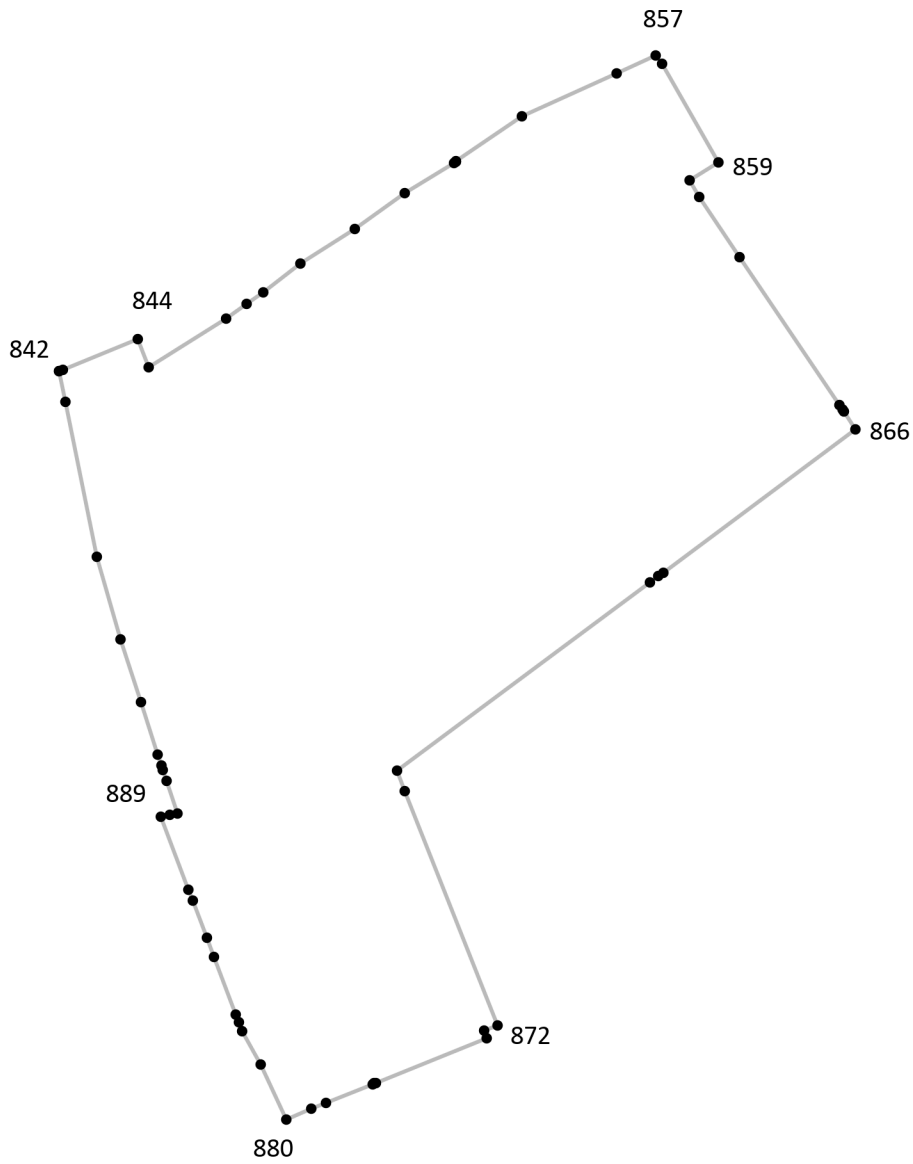
Подпись точки

Подпись _____ Дата «__» _____ 20__ г.

Место для оттиска печати лица, составившего описание местоположения границ объекта

Раздел 4

План границ объекта⁹



Масштаб: в 1 см - 27 м

Территориальная зона Ж1, часть 4

Используемые условные знаки и обозначения:



Граница территориальной зоны



Поворотная точка

13

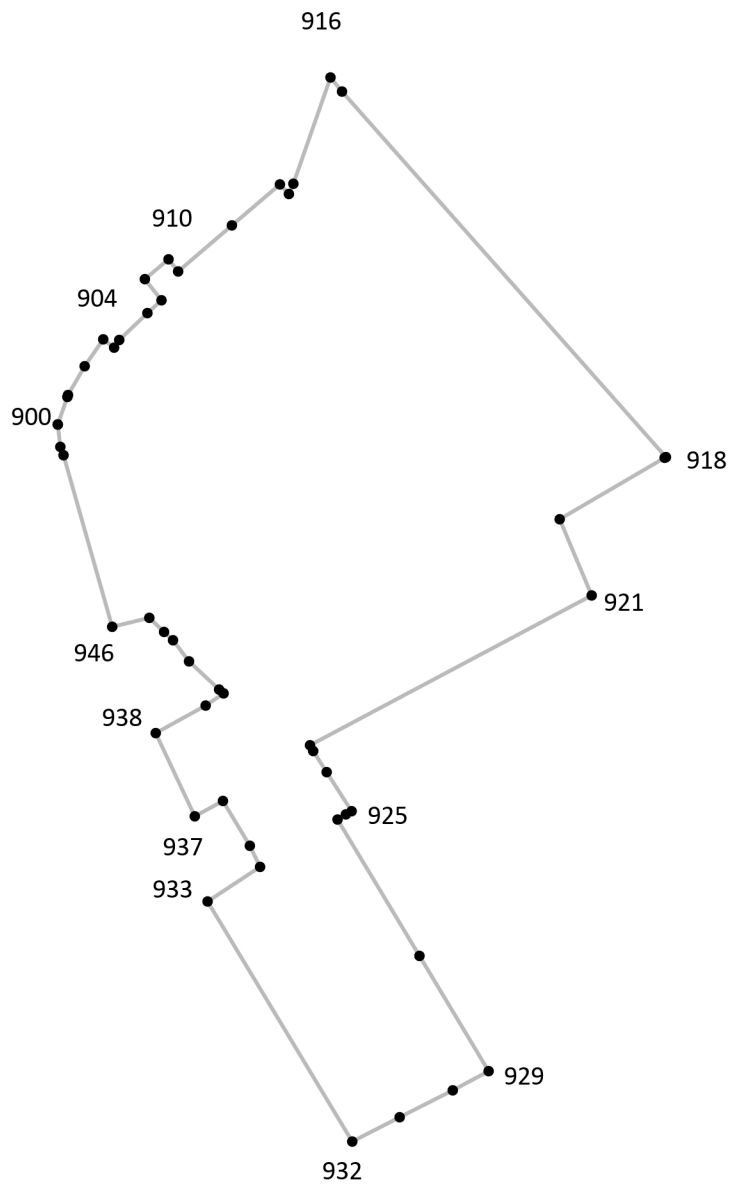
Подпись точки

Подпись _____ Дата « ___ » _____ 20__ г.

Место для оттиска печати лица, составившего описание местоположения границ объекта

Раздел 4

План границ объекта⁹



Масштаб: в 1 см - 14 м

Территориальная зона Ж1, часть 5

Используемые условные знаки и обозначения:



Граница территориальной зоны



Поворотная точка

13

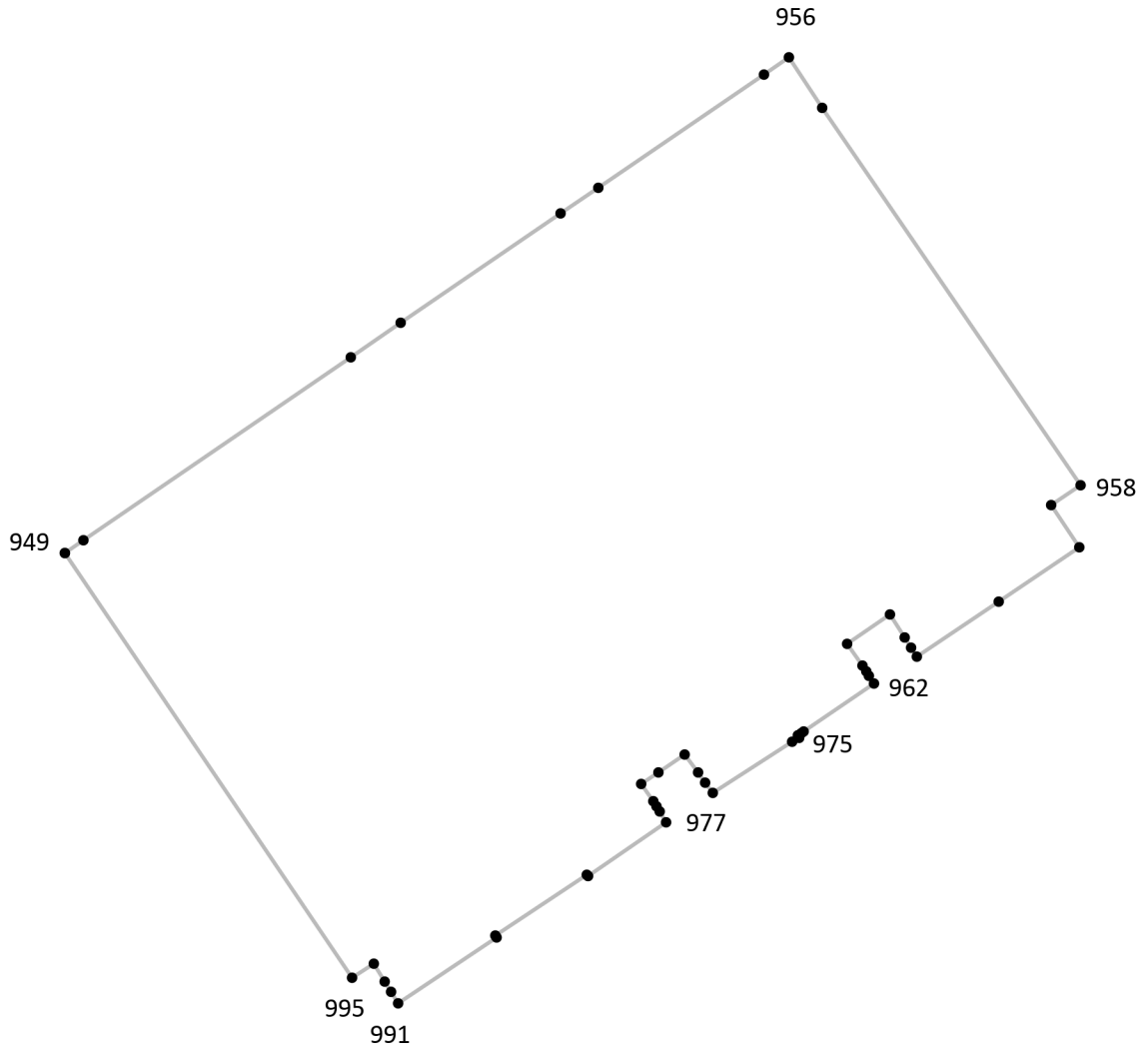
Подпись точки

Подпись _____ Дата «__» _____ 20__ г.

Место для оттиска печати лица, составившего описание местоположения границ объекта

Раздел 4

План границ объекта⁹



Масштаб: в 1 см - 25 м

Территориальная зона Ж1, часть 6

Используемые условные знаки и обозначения:



Граница территориальной зоны



Поворотная точка

13

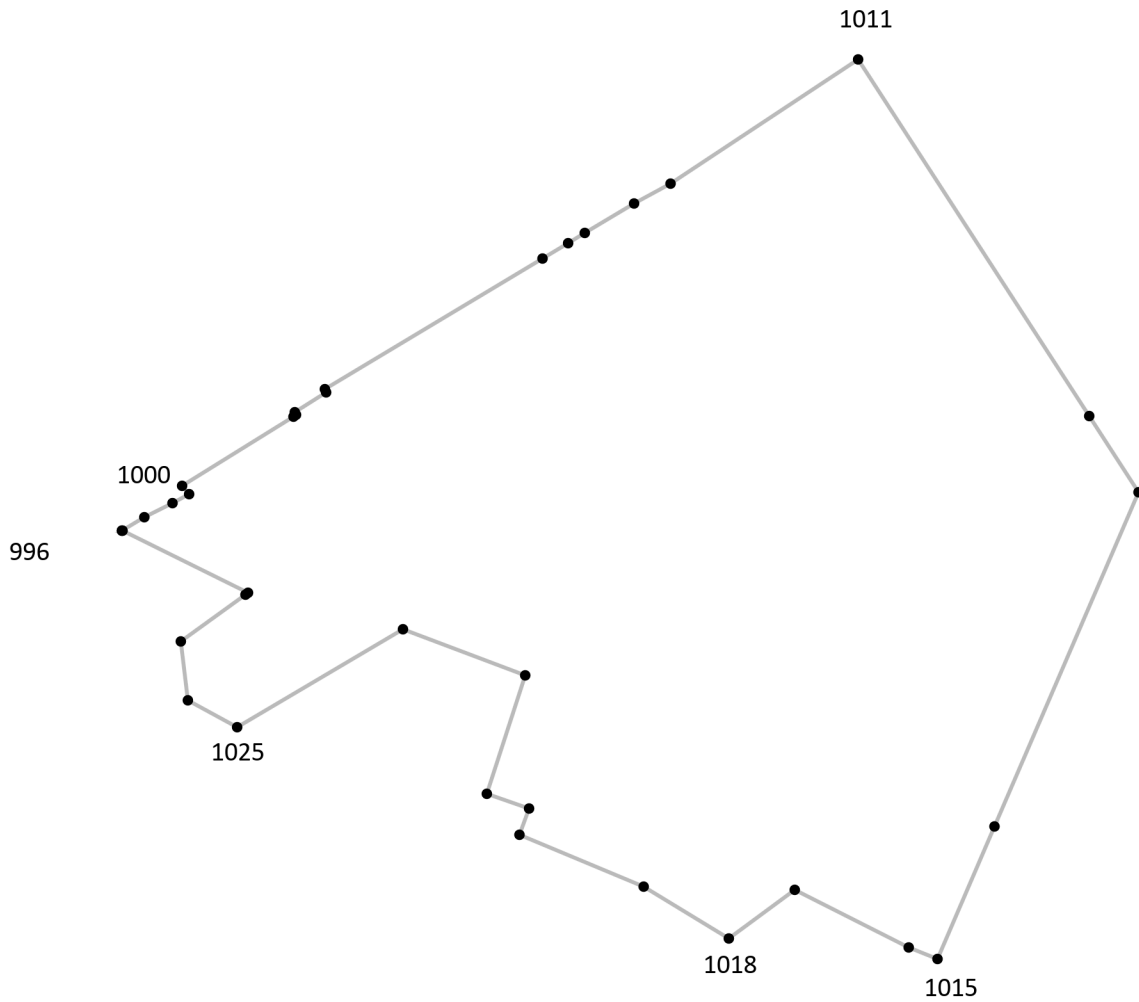
Подпись точки

Подпись _____ Дата « ___ » _____ 20__ г.

Место для оттиска печати лица, составившего описание местоположения границ объекта

Раздел 4

План границ объекта⁹



Масштаб: в 1 см - 14 м

Территориальная зона Ж1, часть 7

Используемые условные знаки и обозначения:



Граница территориальной зоны



Поворотная точка

13

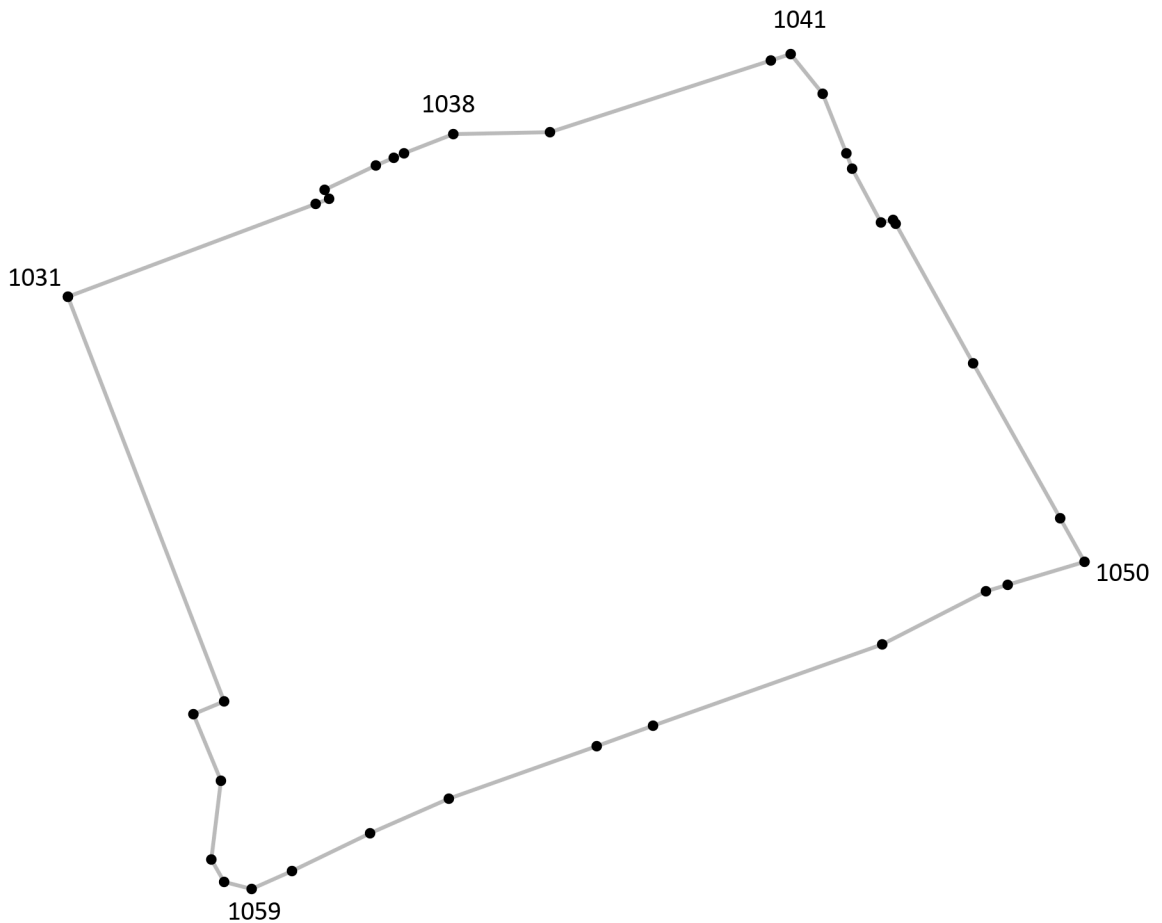
Подпись точки

Подпись _____ Дата « ___ » _____ 20__ г.

Место для оттиска печати лица, составившего описание местоположения границ объекта

Раздел 4

План границ объекта⁹



Масштаб: в 1 см - 5.0 м

Территориальная зона Ж1, часть 8

Используемые условные знаки и обозначения:



Граница территориальной зоны



Поворотная точка

13

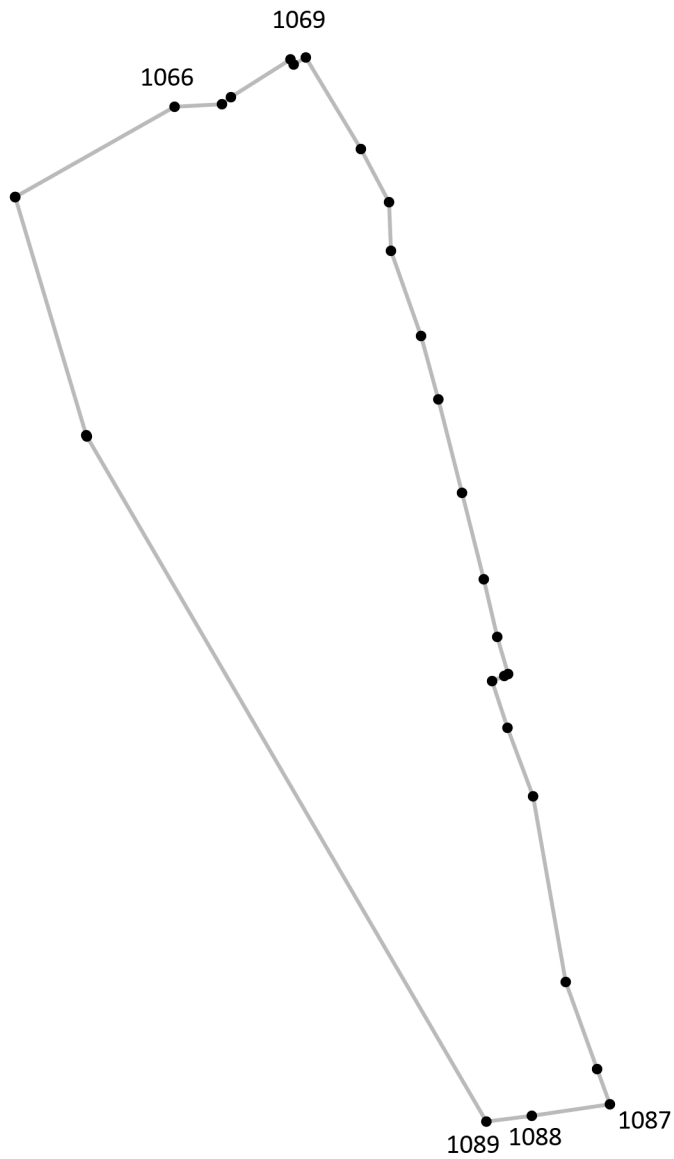
Подпись точки

Подпись _____ Дата «__» _____ 20__ г.

Место для оттиска печати лица, составившего описание местоположения границ объекта

Раздел 4

План границ объекта⁹



Масштаб: в 1 см - 19 м

Территориальная зона Ж1, часть 9

Используемые условные знаки и обозначения:



Граница территориальной зоны



Поворотная точка

13

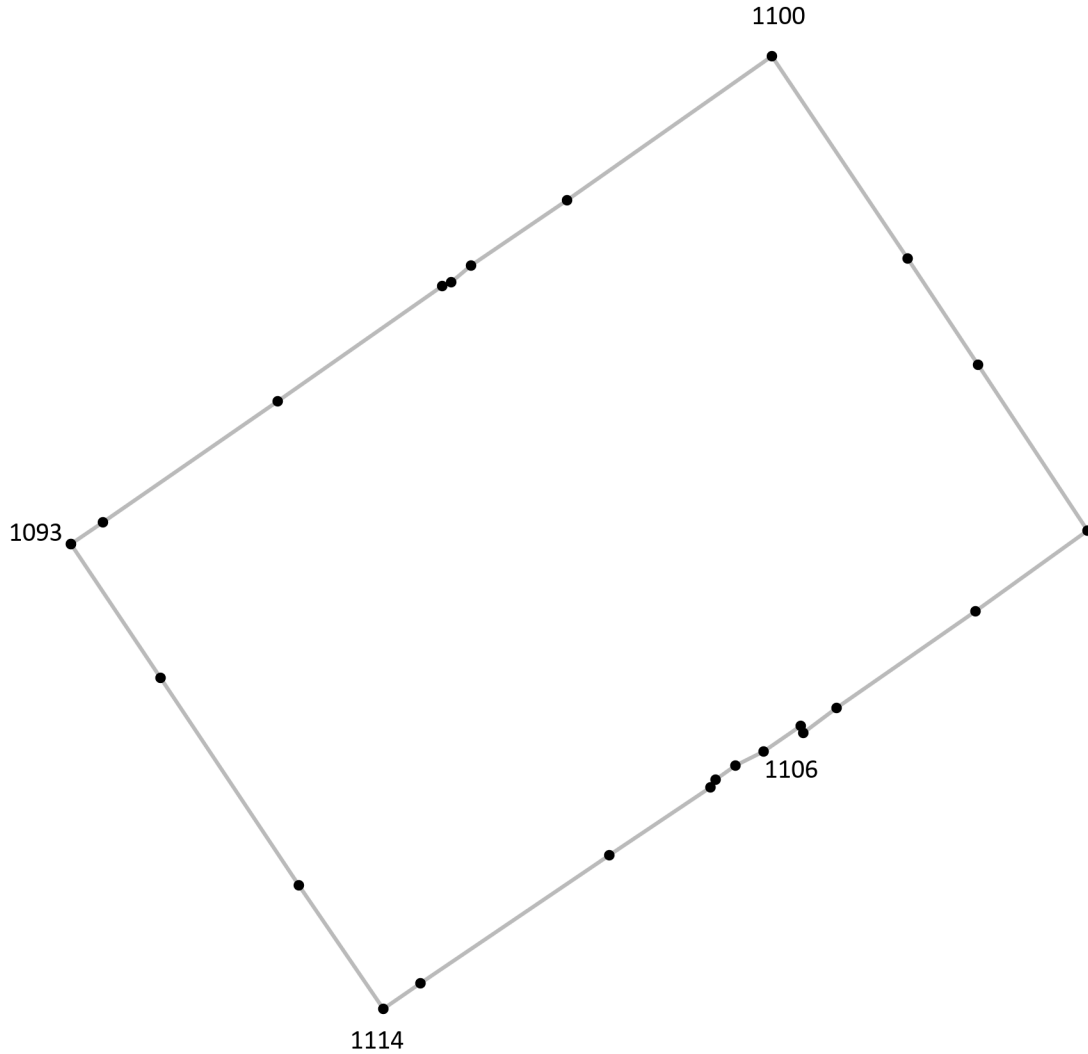
Подпись точки

Подпись _____ Дата « ___ » _____ 20__ г.

Место для оттиска печати лица, составившего описание местоположения границ объекта

Раздел 4

План границ объекта⁹



Масштаб: в 1 см - 11 м

Территориальная зона Ж1, часть 10

Используемые условные знаки и обозначения:



Граница территориальной зоны



Поворотная точка

13

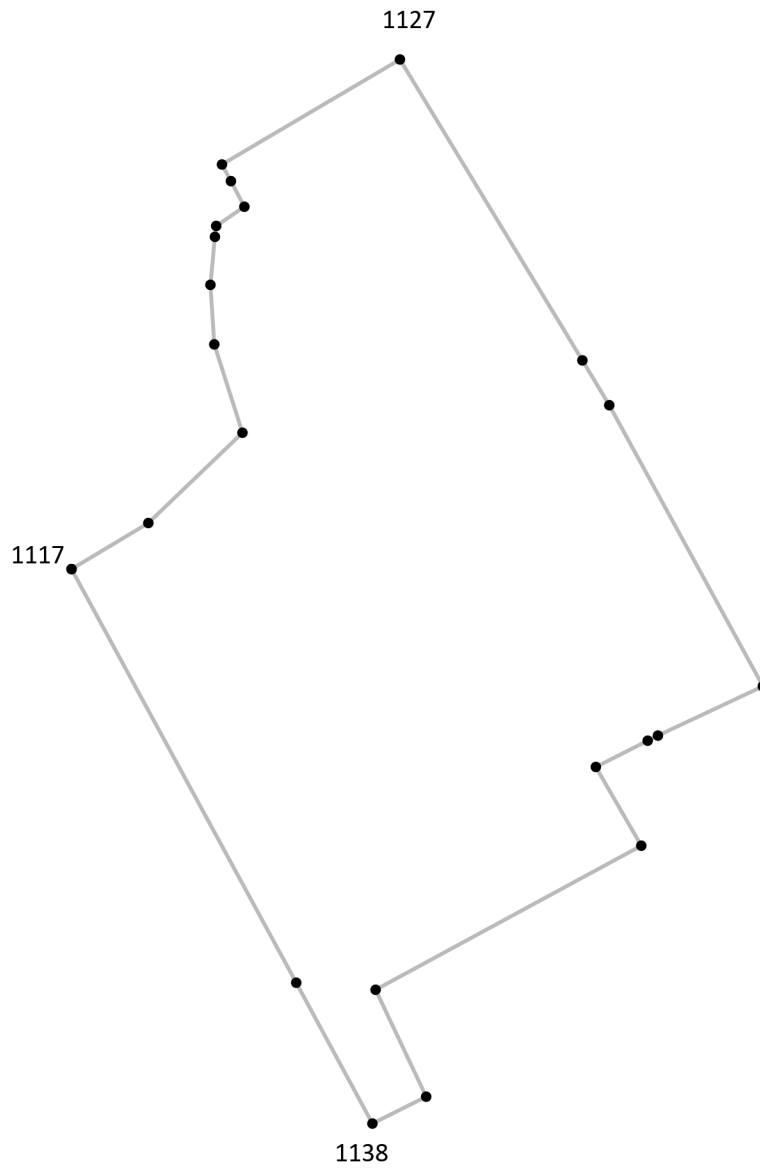
Подпись точки

Подпись _____ Дата « ___ » _____ 20__ г.

Место для оттиска печати лица, составившего описание местоположения границ объекта

Раздел 4

План границ объекта⁹



Масштаб: в 1 см - 7.9 м

Территориальная зона Ж1, часть 11

Используемые условные знаки и обозначения:



Граница территориальной зоны



Поворотная точка

13

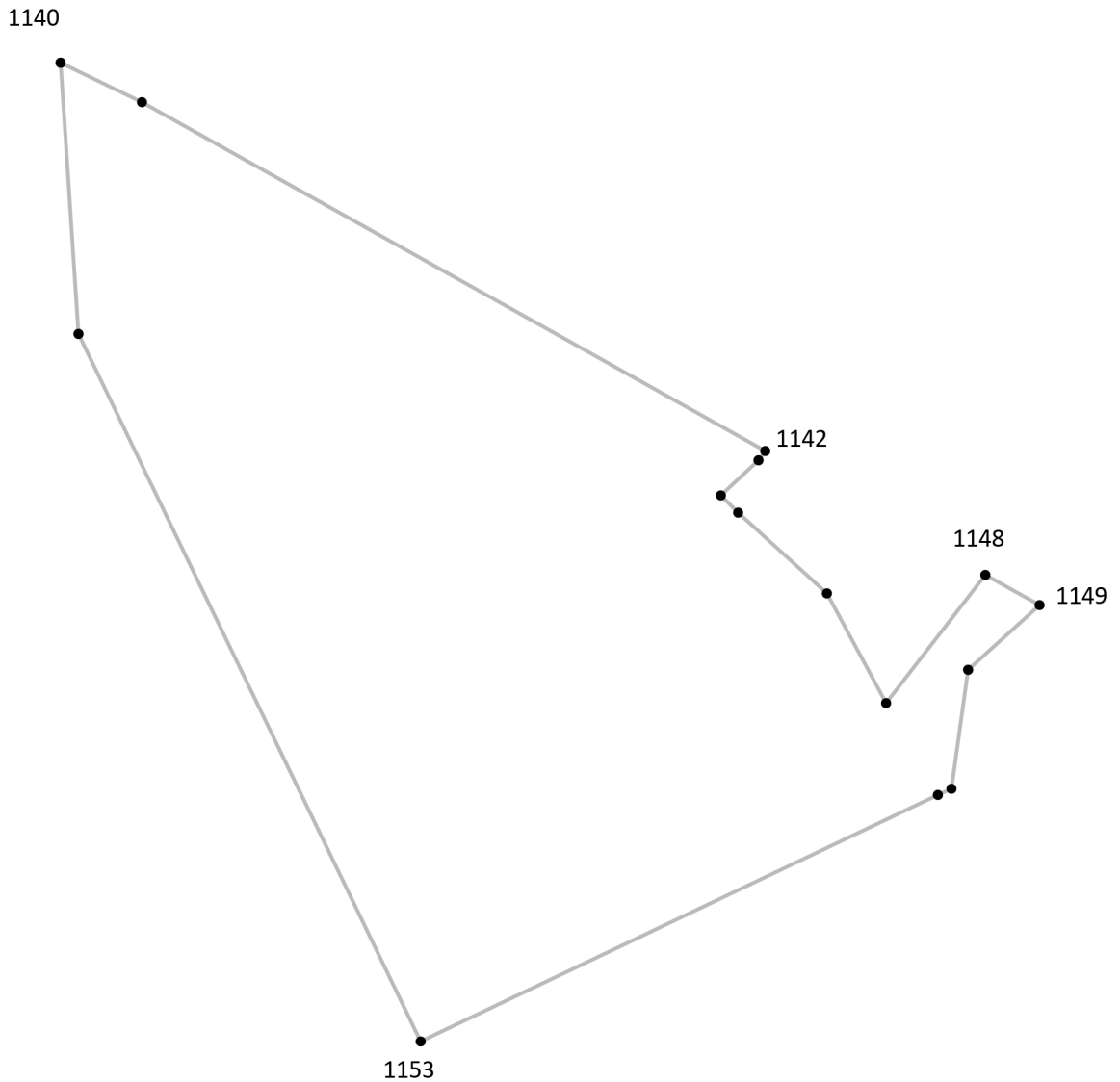
Подпись точки

Подпись _____ Дата « ___ » _____ 20__ г.

Место для оттиска печати лица, составившего описание местоположения границ объекта

Раздел 4

План границ объекта⁹



Масштаб: в 1 см - 5.3 м

Территориальная зона Ж1, часть 12

Используемые условные знаки и обозначения:



Граница территориальной зоны



Поворотная точка

13

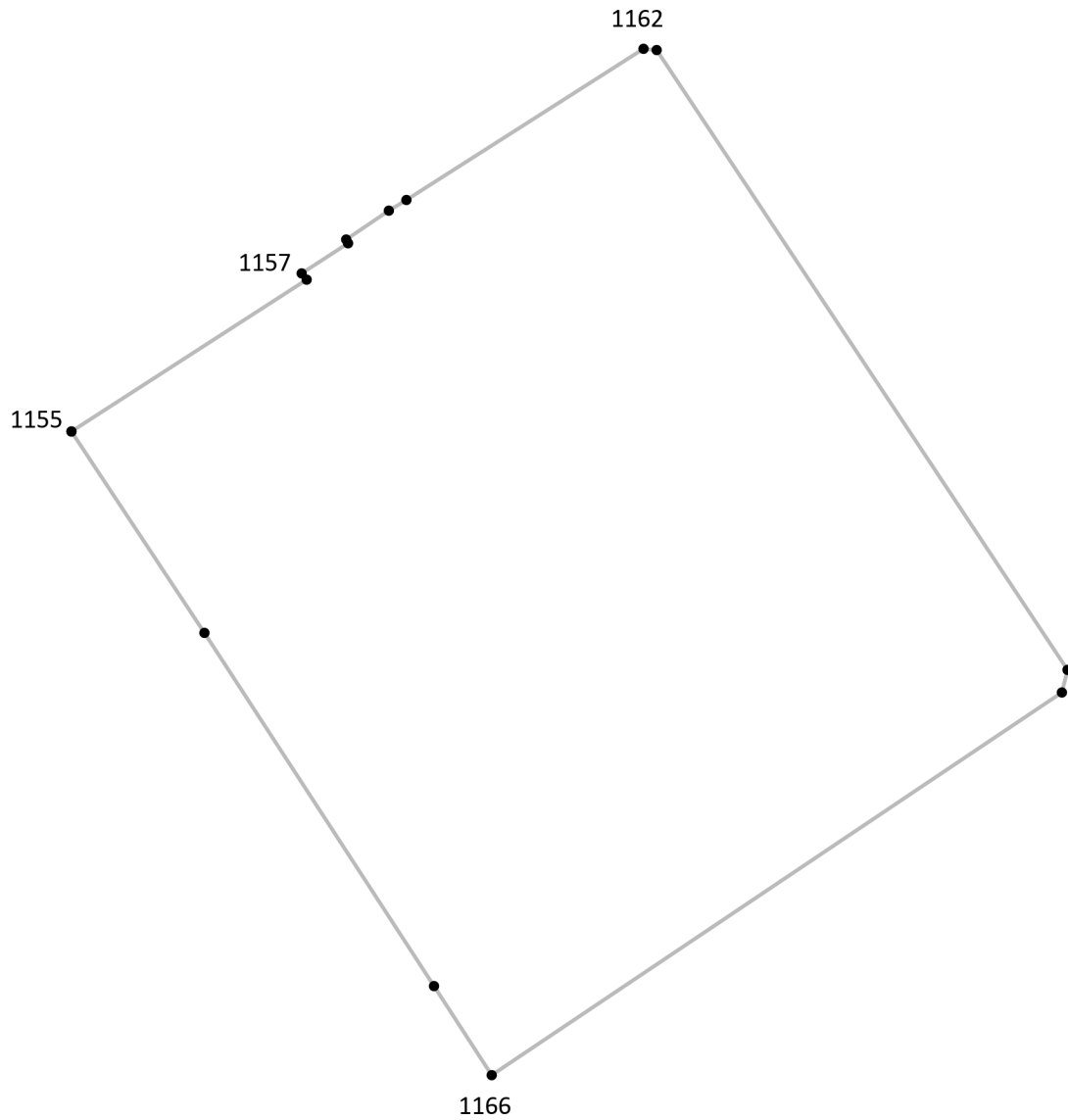
Подпись точки

Подпись _____ Дата « ___ » _____ 20 ___ г.

Место для оттиска печати лица, составившего описание местоположения границ объекта

Раздел 4

План границ объекта⁹



Масштаб: в 1 см - 13 м

Территориальная зона Ж1, часть 13

Используемые условные знаки и обозначения:



Граница территориальной зоны



Поворотная точка

13

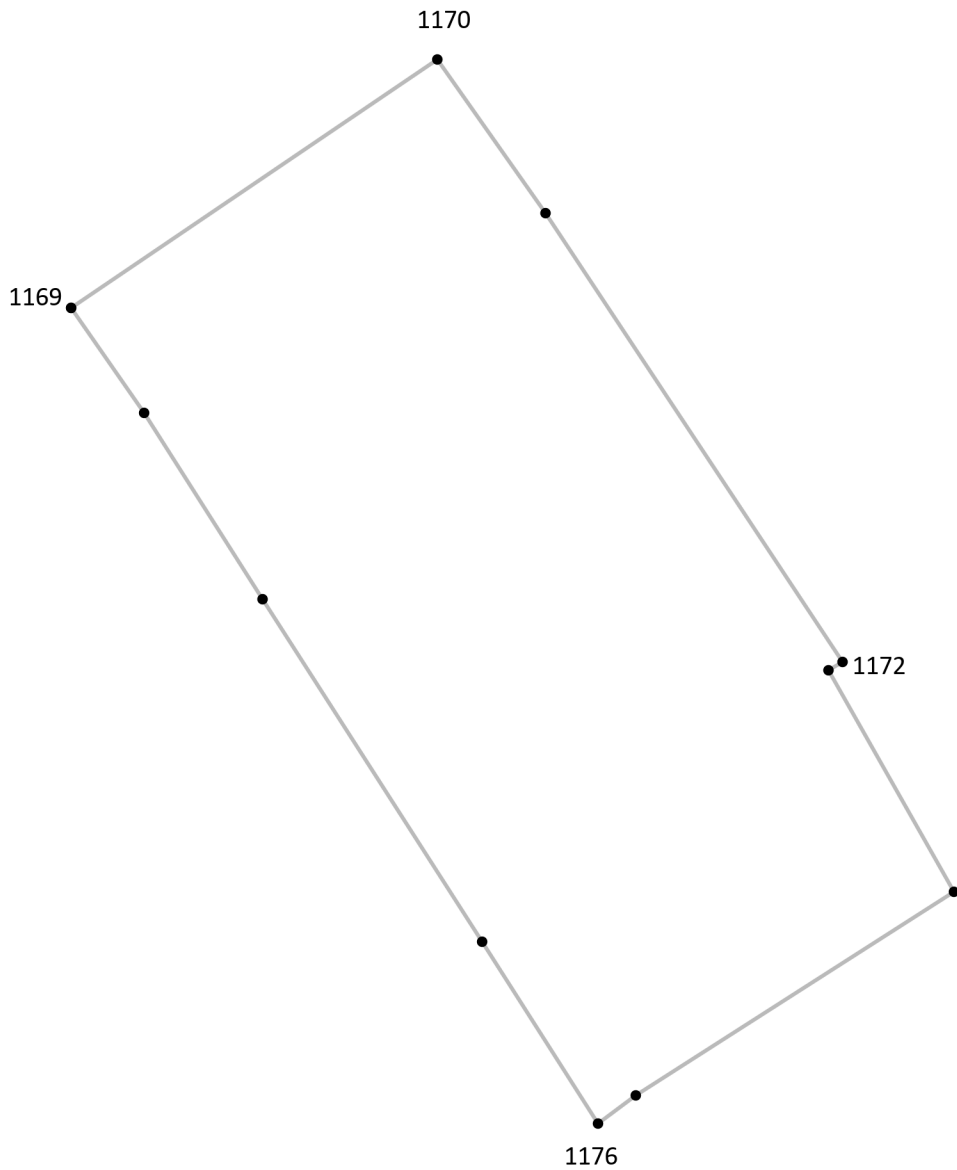
Подпись точки

Подпись _____ Дата « ___ » _____ 20__ г.

Место для оттиска печати лица, составившего описание местоположения границ объекта

Раздел 4

План границ объекта⁹



Масштаб: в 1 см - 9.2 м

Территориальная зона Ж1, часть 14

Используемые условные знаки и обозначения:



Граница территориальной зоны



Поворотная точка

13

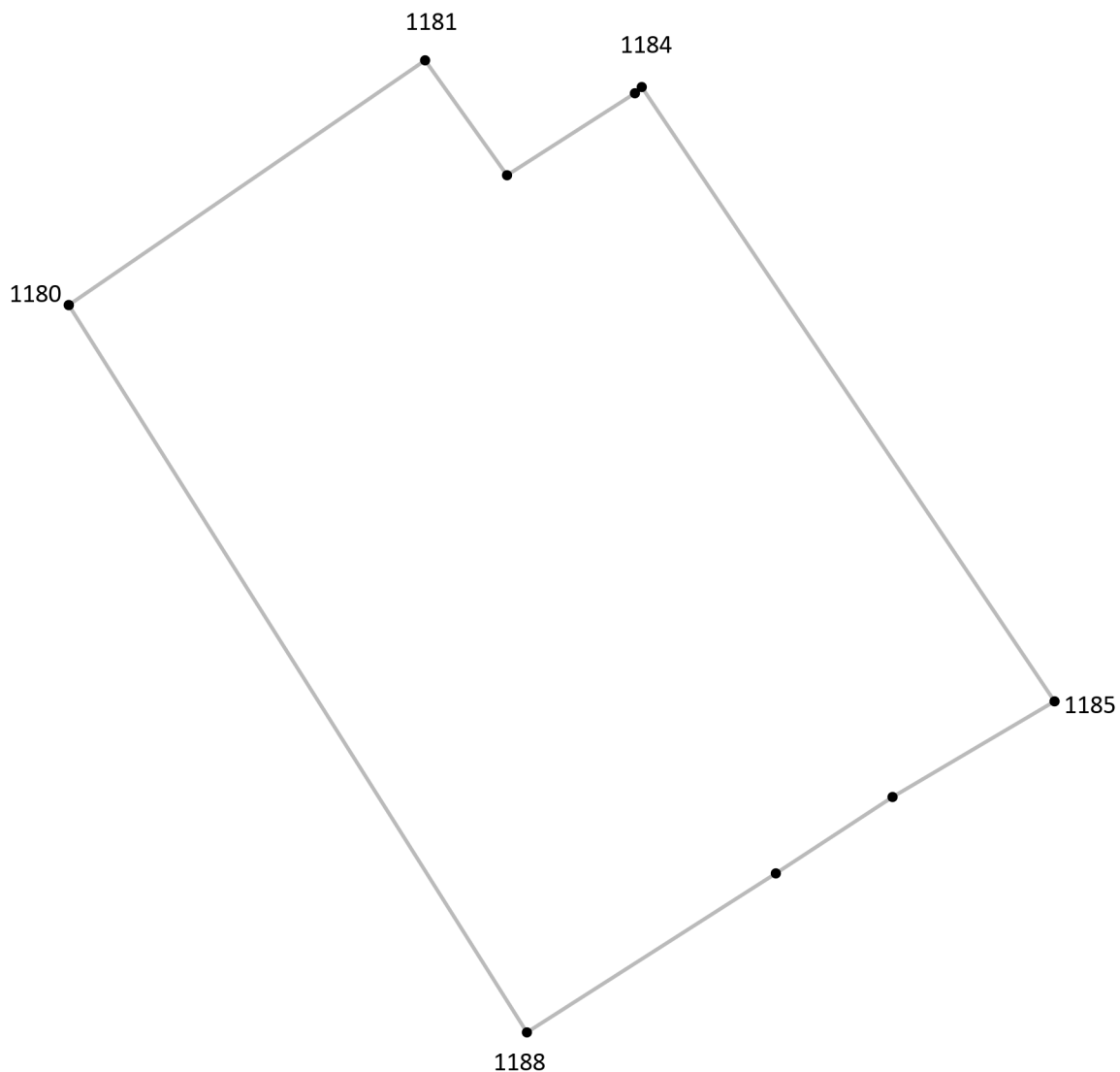
Подпись точки

Подпись _____ Дата « ___ » _____ 20__ г.

Место для оттиска печати лица, составившего описание местоположения границ объекта

Раздел 4

План границ объекта⁹



Масштаб: в 1 см - 7.1 м

Территориальная зона Ж1, часть 15

Используемые условные знаки и обозначения:



Граница территориальной зоны



Поворотная точка

13

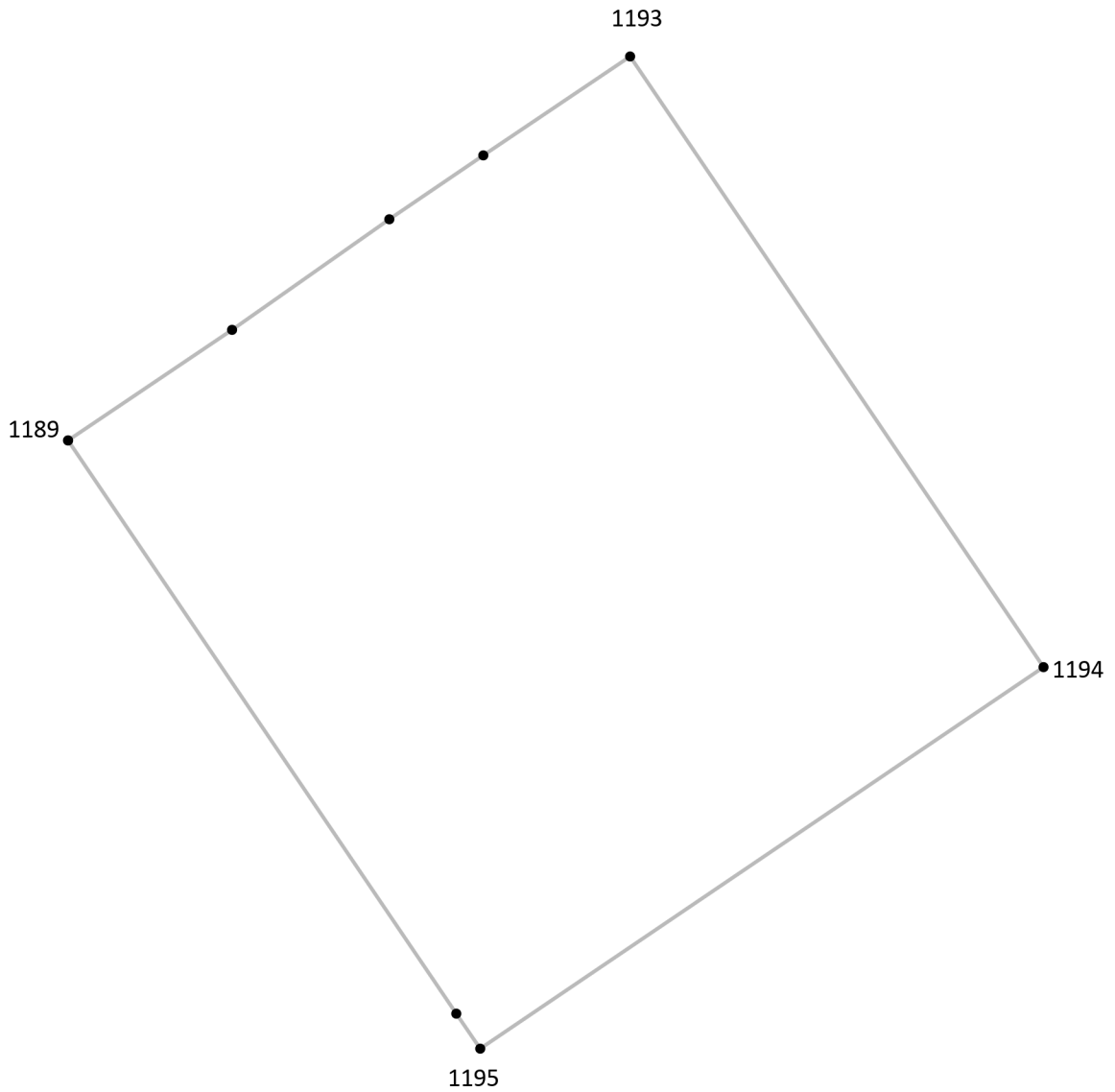
Подпись точки

Подпись _____ Дата « ___ » _____ 20__ г.

Место для оттиска печати лица, составившего описание местоположения границ объекта

Раздел 4

План границ объекта⁹



Масштаб: в 1 см - 17 м

Территориальная зона Ж1, часть 16

Используемые условные знаки и обозначения:



Граница территориальной зоны



Поворотная точка

13

Подпись точки

Подпись _____ Дата « ___ » _____ 20__ г.

Место для оттиска печати лица, составившего описание местоположения границ объекта

¹ Графическое описание местоположения границ населенных пунктов, территориальных зон, особо охраняемых природных территорий и зон с особыми условиями использования территории (далее - Описание местоположения границ) составляется по результатам работ по определению координат характерных точек границ населенных пунктов, территориальных зон, особо охраняемых природных территорий и зон с особыми условиями использования территории либо части (частей) таких границ.

Описание местоположения границ составляется с использованием сведений Единого государственного реестра недвижимости, Единой электронной картографической основы, картографического материала, материалов дистанционного зондирования (далее - картографическая основа), а также по данным измерений, полученных на местности.

² В строке «Местоположение объекта» раздела «Сведения об объекте» приводится описание расположения объекта с указанием наименования субъекта Российской Федерации, муниципального образования, населенного пункта.

³ В строке «Площадь объекта +/- величина погрешности определения площади (P +/- Дельта P)» раздела «Сведения об объекте» указываются площадь объекта и предельно допустимая погрешность определения такой площади, если определение площади объекта предусмотрено соответствующим договором подряда, заключаемым между заказчиком и исполнителем работ по определению местоположения объекта.

Площадь объекта указывается в квадратных метрах с округлением до 1 кв. метра.

⁴ В строке «Иные характеристики объекта» раздела «Сведения об объекте» указываются иные характеристики объекта (при необходимости).

⁵ В разделе «Сведения о местоположении границ объекта» указываются:
система координат, используемая для ведения Единого государственного реестра недвижимости, в том числе номера соответствующих зон картографической проекции;
сведения о характерных точках границ объекта;
сведения о характерных точках части (частей) границы объекта.

Для обозначения характерных точек границ объекта используются арабские цифры. Для всех характерных точек границ объекта работ либо частей таких границ применяется сквозная нумерация.

Список характерных точек границ объекта в реквизитах «Сведения о характерных точках границ объекта» и «Сведения о характерных точках части (частей) границы объекта» должен завершаться номером начальной точки в случае, если такие границы представлены в виде замкнутого контура.

Реквизит «Сведения о характерных точках части (частей) границы объекта» заполняется в случае подготовки описания местоположения части (частей) границы объекта и (или) местоположения границ частей объекта, если законодательством Российской Федерации допускается описание местоположения границы в виде отдельных ее участков или описание границ частей объекта, в том числе в отношении территорий (подзон). В этом случае реквизит «Сведения о характерных точках границ объекта» не заполняется.

В реквизите «Сведения о характерных точках части (частей) границы объекта» границы частей объектов представляются в виде замкнутого контура.

Значения координат характерных точек границ объекта приводятся в метрах с округлением до 0,01 метра в указанной системе координат.

⁶ В зависимости от примененных при выполнении работ методов определения координат характерных точек границ объекта в графе «Метод определения координат характерной точки» реквизита «Сведения о характерных точках границ объекта» указываются:

геодезический метод (метод триангуляции, полигонометрии, трилатерации, метод прямых, обратных или комбинированных засечек и иные геодезические методы);
метод спутниковых геодезических измерений (определений);
фотограмметрический метод;
картометрический метод.

⁷ Графа «Описание обозначения точки на местности (при наличии)» реквизита «Сведения о характерных точках границ объекта» заполняется в случае, если характерная точка обозначена на местности специальным информационным знаком. В остальных случаях в графе проставляется прочерк.

⁸ Требования к заполнению раздела «Сведения о местоположении измененных (уточненных) границ объекта» аналогичны требованиям к заполнению раздела «Сведения о местоположении границ объекта».

Раздел «Сведения о местоположении измененных (уточненных) границ объекта» заполняется в случае, если сведения о местоположении изменяемых (уточняемых) границ объекта были внесены в Единый государственный реестр недвижимости.

⁹ План границ объекта оформляется в масштабе, обеспечивающем читаемость местоположения границ объекта, с отображением характерных точек границ объекта, читаемых в таком масштабе.

План границ объекта оформляется в виде, совмещенном с картографической основой.

На плане границ объекта отображаются:

границы объекта (читаемые в выбранном масштабе характерные точки и части границ);
установленные границы административно-территориальных образований;
границы природных объектов и (или) объектов искусственного происхождения (если местоположение отдельных частей границ объекта определено через местоположение указанных объектов);
необходимые обозначения;
используемые условные знаки;
выбранный масштаб.